

Mythic® SC

La nueva solución complementaria, no piretroide para el control de chinches de cama, hormigas y cucarachas

Uso eficaz para un rendimiento máximo

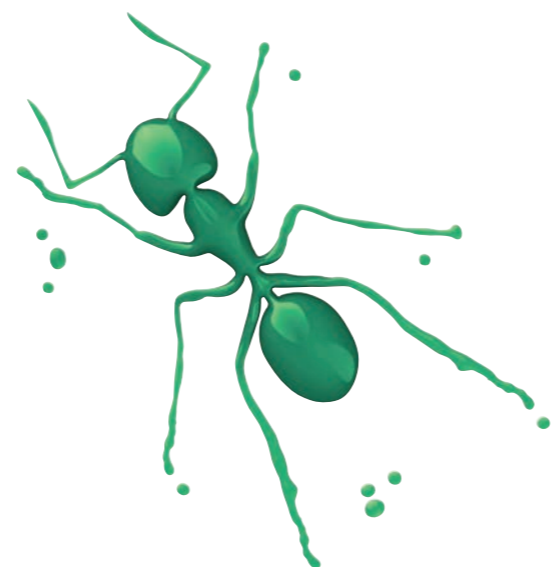
Mythic® SC se presenta en botellas de 500 ml con un contenido de clorfenapir de 106 g/litro, en suspensión concentrada en base acuosa.

| | Chinches de cama Cucarachas | Hormigas |
|---|--|---|
| Dosis en ml diluidos en 5 litros de agua para tratar una superficie de 100 m ² | 80 infestación normal 160 infestación fuerte | 40 |
| Método y lugares de aplicación | Aplicar en grietas, rendijas y huecos en edificios residenciales y comerciales. Aplicaciones sobre superficies en locales comerciales únicamente. | Aplicar en grietas y rendijas dentro y alrededor de edificios residenciales y comerciales. Aplicaciones sobre superficies en locales comerciales únicamente. |

El producto se disuelve en agua y se aplica mediante pulverizadores convencionales o de bomba indicados para conseguir un rociado grueso. Las botellas están provistas de un medidor para mayor facilidad y seguridad al preparar la mezcla.

Los pulverizadores deberán llenarse primero con la cantidad de agua requerida, después deberá añadirse la dosis exacta de Mythic® SC y a continuación deberá agitarse cuidadosamente hasta conseguir una mezcla uniforme.

También se recomienda volver a agitar la mezcla cuando se retome el trabajo después de una interrupción prolongada. Deberá pulverizarse el área a tratar hasta conseguir una cobertura uniforme, sin mojar excesivamente y evitando que la mezcla se escurra.



Mythic® SC

La nueva solución complementaria, no piretroide para el control de chinches de cama, hormigas y cucarachas



Este folleto es meramente informativo.
Deberán seguir meticulosamente las recomendaciones de uso que acompañan al producto.

Mythic® y Fendona® son marcas registradas de BASF

Utilice los biocidas con la debida precaución.
Lea siempre la etiqueta y la información del producto antes de usarlo.

Para más información:

BASF ESPAÑOLA, S.L.
Pest Control Solutions
C/ Can Ràbia, 3-5
08017 BARCELONA
SPAIN
Tel: +34.934964000

www.pestcontrol.basf.es


The Chemical Company

BASF Pest Control Solutions

- Lo último en química no piretroide
- Contribuye a controlar incluso a los insectos más problemáticos
- Largo poder residual en la mayoría de entornos
- Seguro, fácil y rápido de aplicar en cualquier ubicación

Las soluciones más eficaces para sus problemas de plagas


The Chemical Company

Mythic® SC

Mythic® SC es un nuevo insecticida no piretroide, no repelente, para el control de chinches de cama, hormigas y cucarachas.

Mythic® SC contiene clorfenapir con un modo de acción único.

Mythic® SC ofrece un control residual a largo plazo.

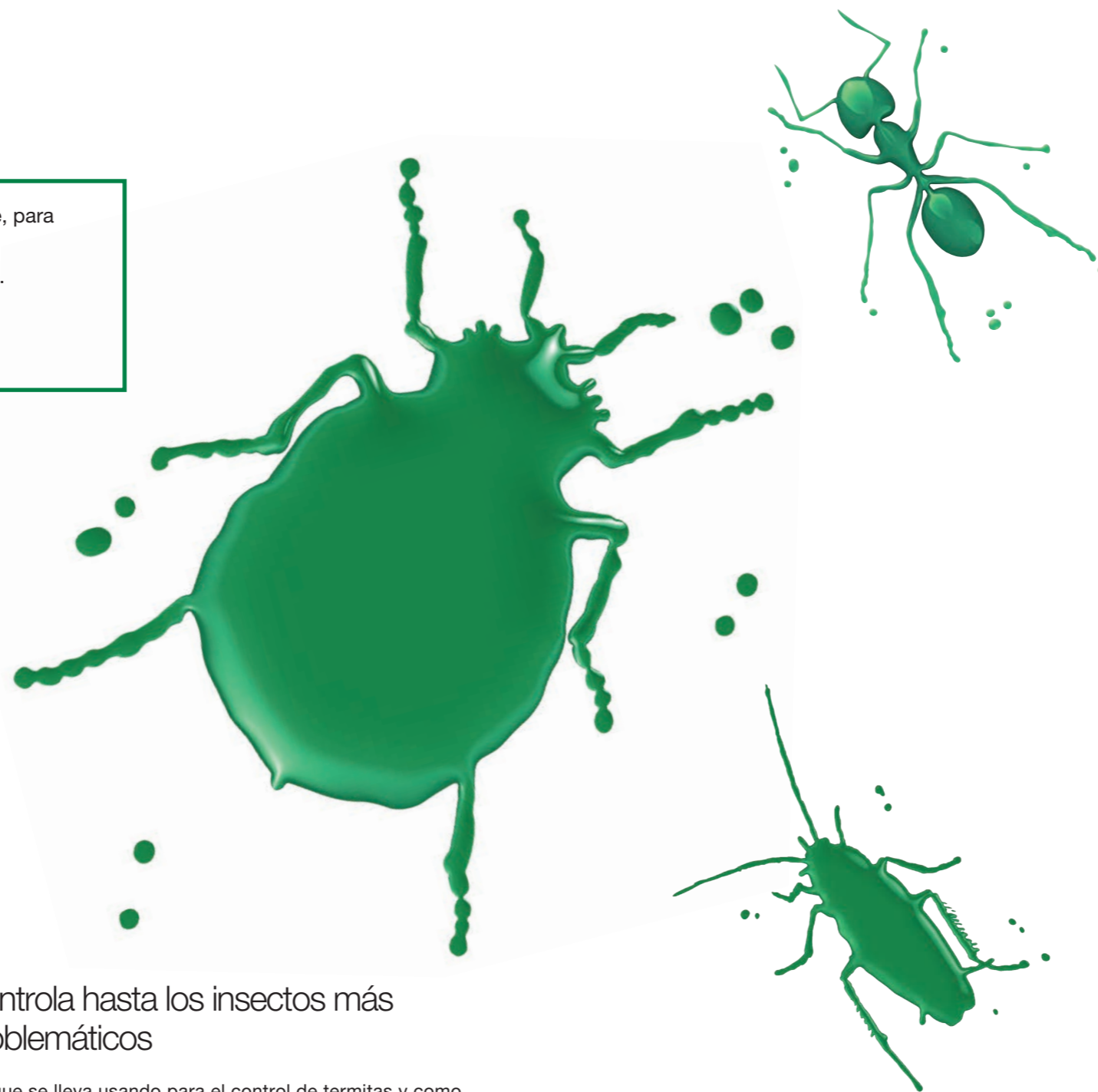
Mythic® SC es fácil y seguro de aplicar.

Lo último en química no piretroide

Con **Mythic® SC** llega al mercado del control de plagas profesional un producto químico innovador con un nuevo modo de acción. Su principio activo, el clorfenapir, no se convierte en elemento activo hasta que es absorbido por el insecto, causándole parálisis y muerte, al impedir que sus células generen energía.

Puesto que es totalmente indetectable y gracias a su modo de acción no neurotóxico, los insectos se siguen comportando con naturalidad inmediatamente después de la exposición. Luego mueren, normalmente en sus nidos, de modo que los demás insectos no detectan ningún peligro y siguen entrando en las áreas tratadas.

Por su manera discreta de actuar y su capacidad de superar las resistencias metabólicas a otros insecticidas, **Mythic® SC** constituye, sin duda, una contribución muy valiosa al portfolio profesional de lucha contra las plagas.



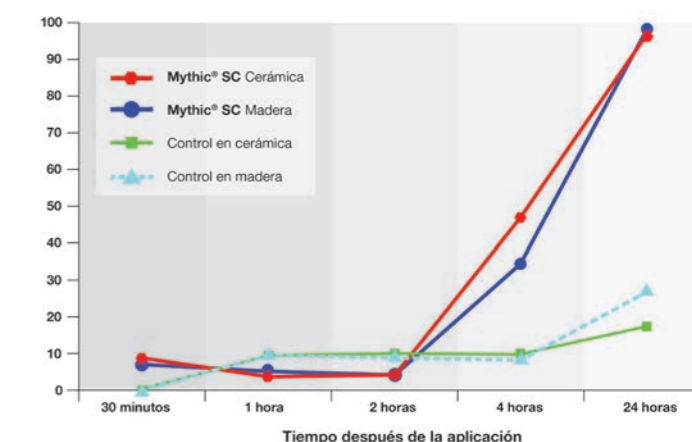
Controla hasta los insectos más problemáticos

Aunque se lleva usando para el control de termitas y como producto fitosanitario en todo el mundo desde el año 2001, no fue hasta el año 2006 en EE.UU. que se aprobó por primera vez para el control de insectos en general. Desde entonces, se ha convertido en una herramienta imprescindible para muchas empresas de control de plagas estadounidenses.

Puesto que actúa más lentamente que algunos de los sprays habituales de efecto inmediato, se recomienda integrar **Mythic® SC** en los programas de tratamiento basados en **Fendona® SC** (alfacipermetrina) u otros piretroides, cuando se requiera un efecto inmediato.

A diferencia de muchos insecticidas piretroides, el clorfenapir no tiene ningún efecto repelente, por lo que puede combinarse de forma óptima con cebos insecticidas, cuando se requiera un control consistente y duradero con el fin de conseguir la máxima satisfacción del cliente y reducir al máximo las costosas reinfestaciones.

Figura 2: Porcentaje de reducciones en poblaciones de hormiga negra (*Lasius niger*) en diferentes superficies.



Largo poder residual en la mayoría de entornos

Mythic® SC es una suspensión concentrada en base acuosa, fácil de mezclar y de aplicar en grietas, ranuras y huecos y perfectamente indicada para tratamientos localizados. Se aplica con los pulverizadores habituales, por lo cual es sencillo combinar tratamientos con **Mythic® SC** con tratamientos con piretroides, cuando exista peligro de resistencias.

Por su formulación avanzada, proporciona una cobertura uniforme, a la vez que se adhiere perfectamente a todo tipo de superficies, incluso de materiales porosos y difíciles, como el mortero, la madera o el cemento. Su poder residual puede llegar hasta los tres meses en la mayor parte de los entornos.

Fácil y seguro de aplicar en cualquier emplazamiento

Mythic® SC está aprobado para el uso en entornos domésticos, comerciales e industriales, así como en edificios públicos, incluyendo las áreas de almacenamiento, procesamiento y preparación de comida.

Puesto que es prácticamente inodoro, no mancha y no deja residuos visibles, es fiable y seguro de usar en lugares delicados, sin riesgo de provocar quejas del cliente.

Si se aplica profesionalmente, las personas y los animales domésticos podrán volver a las áreas tratadas tan pronto como las superficies rociadas se hayan secado completamente.

Figura 1: Beneficios de incorporar **Mythic® SC** en programas habituales con piretroides.

